

# LES ZFE QU'EST-CE QUE C'EST ? EST-CE QUE CELA ME CONCERNE ? POURRAI-JE TOUJOURS ROULER AVEC MA VOITURE ?

## ZFE = Zone à faibles émissions

Le but d'une ZFE est de réduire la pollution sur une zone en interdisant les voitures les plus vieilles. Cette zone est définie sur 13 communes et vise à **interdire progressivement** les véhicules les plus vieux avec l'hypothèse que ce sont les plus polluants. Ainsi pour les trois prochaines années, ce sont les véhicules **crit'Air 5 à 3** qui sont concernés.

Actuellement il y a **87 000 véhicules** critair 5, 4 et 3 sur ce territoire de 13 communes soit 39 % du parc automobile. En prenant en compte qu'il y a beaucoup de voitures qui rentrent et sortent de la Métropole, le nombre de véhicules impactés par la mise en place de la ZFE est bien plus important.

## Oui, il y a un problème de pollution, et il est urgent de la réduire.

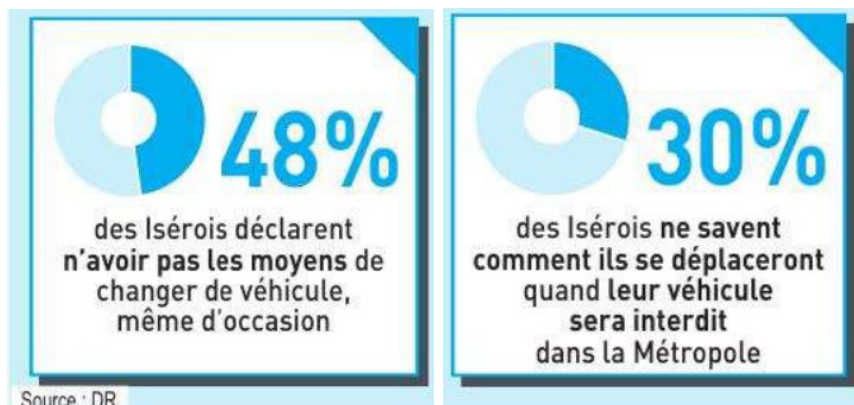
La pollution aux particules fines est responsable de 145 décès par an à Grenoble, la pollution par le CO2 contribue au réchauffement climatique.

## Mais la ZFE est-elle la bonne solution ?

Dans un sondage réalisé par la Métro afin d'évaluer les mesures d'accompagnement nécessaires, améliorer le réseau des transports en commun et baisser les prix arrive largement devant l'aide à l'achat d'un véhicule plus récent.

Comment va-t-on faire avec la ZFE ?

**Pas facile !**



Source : DR

Sondage Le Dauphiné Libéré 1/7/2022



## La ZFE est écologiquement inefficace

Il n'est pas du tout évident qu'obliger à mettre à la casse des véhicules les plus anciens va réduire la pollution. Construire des voitures neuves a un coût carbone très élevé, il faut rouler des dizaines de milliers de km pour le compenser. Les grosses berlines ou les SUV sont autorisés à se déplacer alors qu'ils sont lourds et qu'ils polluent plus en CO2 et en particules fines (usure des pneus, des plaquettes de frein, ... liée au poids).

## La ZFE est socialement injuste

Les personnes les plus pauvres ont des véhicules moins bien classés selon crit'Air. Elles sont pénalisées alors qu'en moyenne elles se déplacent moins et ont des voitures moins puissantes. Comment vont faire les aides à domicile, ou les personnels du nettoyage, qui utilisent leurs propres véhicules ?

La ZFE prive les personnes hors ZFE avec des véhicules concernés de leurs accès aux services publics (ex : hôpitaux) et commodités indispensables qui se trouvent dans la ZFE.

La ZFE aboutit à limiter le droit à la mobilité de populations qui en ont le plus besoin, en les obligeant à faire des dépenses difficiles à assumer, et sans leur proposer d'alternative. Même si la Métro envisage une aide financière pour changer son véhicule crit'Air 5, 4 et 3, ces aides sont loin de ce qu'il faudrait.

**La solution n'est pas de remplacer des voitures par d'autres voitures, mais de permettre aux gens d'utiliser moins leur voiture.**

## Pourquoi pas la gratuité et le développement des transports en commun ? c'est possible et ça marche !

L'expérience montre que là où ces choix ont été faits, la gratuité constitue un élément supplémentaire pour inciter les gens à prendre les transports en commun ou le train (TER, RER). La gratuité des transports publics est un signal fort envoyé à la population pour l'inciter à laisser sa voiture et prendre les transports en commun.

**D'accord, pas d'accord, venez discuter de la ZFE :**

# SOIRÉE-DÉBAT

Mercredi 2 novembre

Ouverture des portes : 18h00

Début : 18h30



Au Café Associatif  
« Le Barathym »

97, galerie de l'Arlequin  
38100 Grenoble

